

広帯域光アナログ伝送リンク PH series

WIDE BAND OPTICAL ANALOG LINK

PH-1803 Type 電圧入出力仕様

●送信部

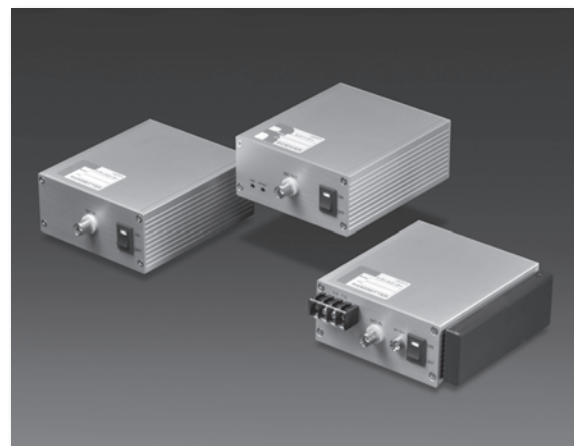
x: 電源仕様

形式	PH-1803Tx
入力電圧信号	±1V _{p-p}
入力コネクタ	BNC
入力抵抗	100kΩ

●受信部

x: 電源仕様

形式	PH-1803Rx
出力電圧信号	±1V _{p-p}
出力コネクタ	BNC
最大出力電流	5mA
出力短絡時間	無限大



●総合特性(送信部・受信部)

x: 電源仕様

形式	PH-1803Tx・PH-1803Rx		
周波数特性(-3dB)	DC~300kHz		
伝搬遅れ	2.5μs		
直線性(FSIに対し)	±0.3%以内		
ドリフト(FSIに対し)	±0.05%/°C以下		
ノイズレベル(FSIに対し)	30mV _{p-p} 以内		
最大伝送距離	30m	2km	40km
発光素子(波長)	LED(660nm)	LED(880nm)	LD(1310nm/1550nm)
適合光ファイバ ※	APF(980/1000)	MMF(GI 50/125,62.5/125)	SMF(SM 10/125)
適合光コネクタ	D-Sub9pinコネクタ	FC(F01)型コネクタ	SC(F04)型コネクタ

※ APF:オールプラスチックファイバ、MMF:マルチモードファイバ、SMF:シングルモードファイバ

電源	AC仕様	送信	AC100V ±10%	AC100V ±10%	お問い合わせ下さい。
		受信	消費電力:2.0VA	消費電力:2.5VA	
		送信	AC100V ±10%	AC100V ±10%	お問い合わせ下さい。
		受信	消費電力:4.0VA	消費電力:4.5VA	
	DC仕様	送信	DC ±15V ±10%	DC ±15V ±10%	DC ±12V ±5%
		受信	消費電流:+35mA/-20mA	消費電流:+70mA/-20mA	消費電流:+300mA/-20mA
		送信	DC ±15V ±10%	DC ±15V ±10%	DC ±12V ±5%
		受信	消費電流:+90mA/-45mA	消費電流:+120mA/-40mA	消費電流:+350mA/-40mA
	バッテリー	送信	リチウムイオンバッテリー 7.2V	リチウムイオンバッテリー 7.2V	設定なし
			動作時間:約8.5h(3000mAh)	動作時間:約3.0h(3000mAh)	
			形式等はお問い合わせ下さい。	形式等はお問い合わせ下さい。	

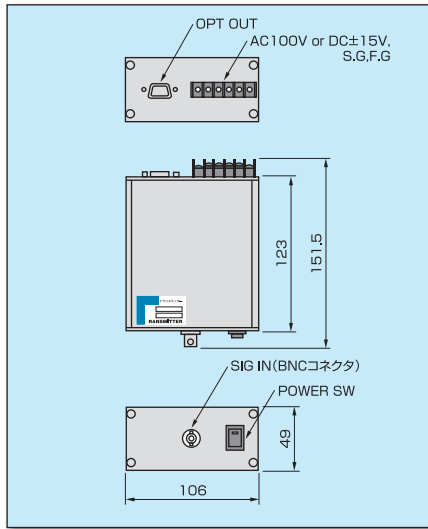
動作温度	0~50°C
保存温度	-20~75°C
相対湿度	80%以下(結露しないこと)
雰囲気	腐食性ガス、塵埃を含ませない1気圧の大気中
外形寸法	外形寸法図ご参照
固定金具	オプション

■外形寸法図(PE/PHシリーズ共通)

※単位:mm

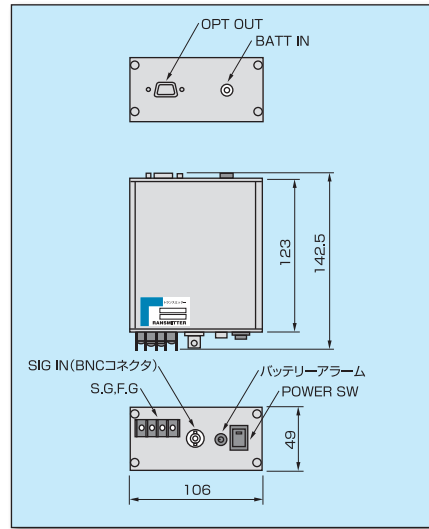
●PE-18T□(送信部)

●PH-18T□(送信部)

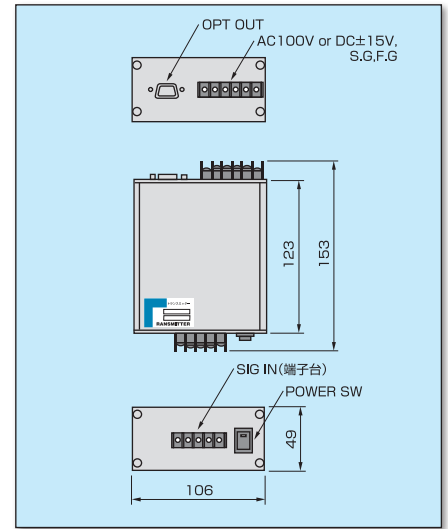


●PE-18TB(送信部)

●PH-18TB(送信部)

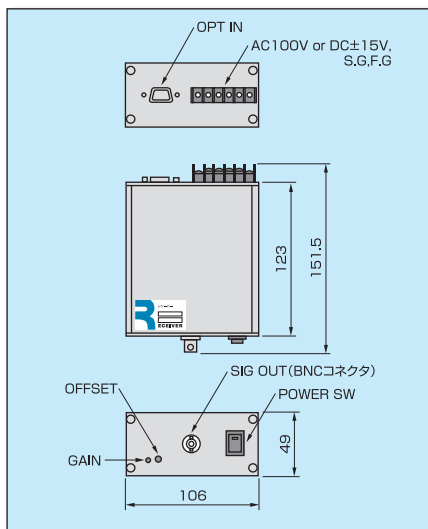


●PE-21T□(送信部)



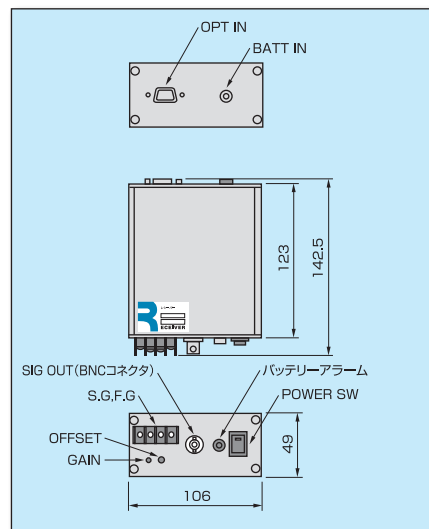
●PE-18R□(受信部)

●PH-18R□(受信部)

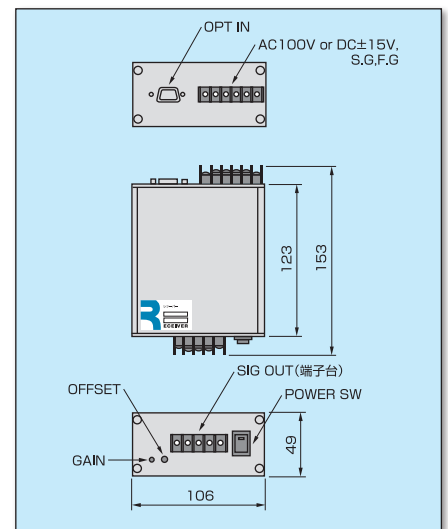


●PE-18RB(受信部)

●PH-18RB(受信部)



●PE-21R□(受信部)



■専用光ケーブル(PE/PHシリーズ共通)

形式

OCW-□□□PC

①

②

① ケーブル長 : 102→1m 253→25m 303→30m

② ケーブル仕様 : PC→APF(オールプラスチックファイバ)

ケーブル径:φ5.0mm

※FC型、SC型コネクタについては、別途お問い合わせ下さい。



FC型コネクタ



SC型コネクタ



※発光・受光部がD-Sub9pinコネクタに内蔵。