

光アナログ伝送リンク PE series

PE-18 Type 電圧入出力仕様

●送信部

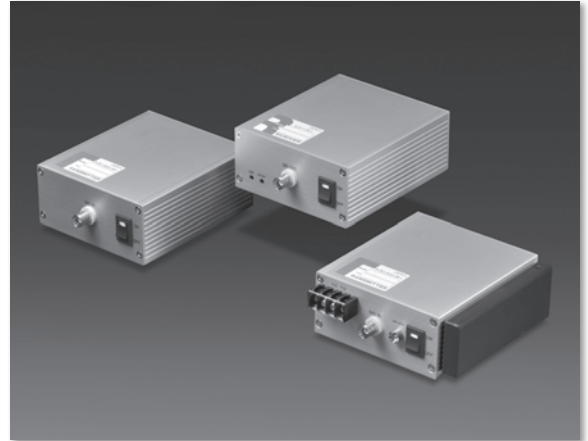
x:電源仕様

形式	PE-1800Tx・PE-1801Tx
入力電圧信号	±5Vp-p(オプションにより変更可能)
入力コネクタ	BNC
入力抵抗	1MΩ

●受信部

x:電源仕様

形式	PE-1800Rx・PE-1801Rx
出力電圧信号	±5Vp-p(オプションにより変更可能)
出力コネクタ	BNC
最大出力電流	5mA
出力短絡時間	無限大



●総合特性(送信部・受信部)

x:電源仕様

形式	PE-1800Tx・PE-1800Rx	PE-1801Tx・PE-1801Rx	
周波数特性(-3dB)	DC~1kHz	DC~10kHz	
伝搬遅れ	200μs	40μs	
直線性(FSIに対し)	±0.025%以内	±0.25%以内	
ドリフト(FSIに対し)	±0.01%/°C以下	±0.025%/°C以下	
ノイズレベル(FSIに対し)	20mVp-p以内	30mVp-p以内	
最大伝送距離	30m	2km	40km(PE-1801タイプ)
発光素子(波長)	LED(660nm)	LED(880nm)	LD(1310nm/1550nm)
適合光ファイバ ※	APF(980/1000)	MMF(GI 50/125,62.5/125)	SMF(SM 10/125)
適合光コネクタ	D-Sub9pinコネクタ	FC(F01)型コネクタ	SC(F04)型コネクタ

※ APF:オールプラスチックファイバ、MMF:マルチモードファイバ、SMF:シングルモードファイバ

電源	AC仕様	送信	AC100V ±10%	AC100V ±10%	お問い合わせ下さい。
		受信	消費電力:2.5VA	消費電力:2.5VA	
DC仕様	送信	AC100V ±10%	AC100V ±10%	DC ±12V ±5%	
		消費電力:3.0VA	消費電力:3.0VA	消費電力:+280mA/-15mA	
	受信	DC ±15V ±10%	DC ±15V ±10%	DC ±12V ±5%	
		消費電力:+25mA/-25mA	消費電力:+35mA/-15mA	消費電力:+280mA/-35mA	
バッテリー	送信	DC ±15V ±10%	DC ±15V ±10%	設定なし	
		消費電力:+25mA/-25mA	消費電力:+65mA/-35mA		
		リチウムイオンバッテリー 7.2V	リチウムイオンバッテリー 7.2V		
			動作時間:約11h(3000mAh)	動作時間:約8h(3000mAh)	
			形式等はお問い合わせ下さい。	形式等はお問い合わせ下さい。	

動作温度	0~50°C
保存温度	-20~75°C
相対湿度	80%以下(結露しないこと)
雰囲気	腐食性ガス、塵埃を含み1気圧の大気中
外形寸法	外形寸法図で参照
固定金具	オプション

PE-21 Type 電流入出力仕様

●送信部

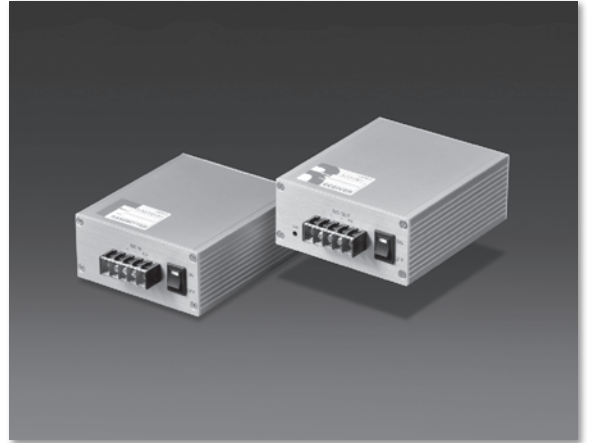
x:電源仕様

形式	PE-2100Tx・PE-2101Tx
入力電流信号	4-20mA(オプションにより変更可能)
入力コネクタ	端子台
入力抵抗	220Ω

●受信部

x:電源仕様

形式	PE-2100Rx・PE-2101Rx
出力電流信号	4-20mA(オプションにより変更可能)
出力コネクタ	端子台
出力開放時間	無限大
出力受端インピーダンス	300Ω以下



●総合特性(送信部・受信部)

x:電源仕様

形式	PE-2100Tx・PE-2100Rx		PE-2101Tx・PE-2101Rx
周波数特性(-3dB)	DC~1kHz		DC~10kHz
伝搬遅れ	200μs		40μs
直線性(FSIに対し)	±0.025%以内		±0.25%以内
ドリフト(FSIに対し)	±0.01%/°C以下		±0.025%/°C以下
ノイズレベル(FSIに対し)	20mVp-p以内		30mVp-p以内
最大伝送距離	30m	2km	40km(PE-2101タイプ)
発光素子(波長)	LED(660nm)	LED(880nm)	LD(1310nm/1550nm)
適合光ファイバ ※	APF(980/1000)	MMF(GI 50/125,62.5/125)	SMF(SM 10/125)
適合光コネクタ	D-Sub9pinコネクタ	FC(F01)型コネクタ	SC(F04)型コネクタ

※ APF:オールプラスチックファイバ、MMF:マルチモードファイバ、SMF:シングルモードファイバ

電源	AC仕様	送信	AC100V ±10%	AC100V ±10%	お問い合わせ下さい。
		受信	消費電力:2.5VA	消費電力:2.5VA	
DC仕様	送信	AC100V ±10%	AC100V ±10%	DC ±12V ±5%	
		消費電力:3.5VA	消費電力:3.5VA		消費電力:+310mA/-15mA
	受信	DC ±15V ±10%	DC ±15V ±10%	DC ±12V ±5%	
		消費電力:+20mA/-10mA	消費電力:+45mA/-15mA	消費電力:+340mA/-25mA	
バッテリー		設定なし	設定なし	設定なし	

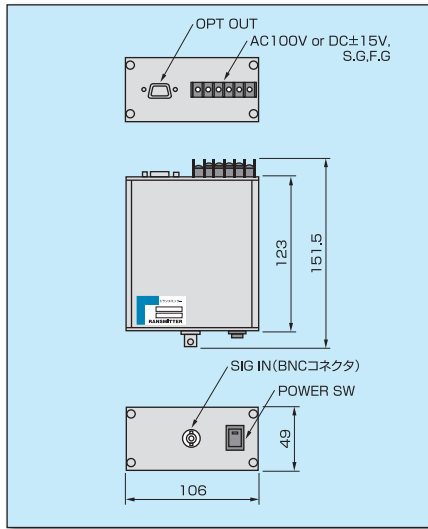
動作温度	0~50°C
保存温度	-20~75°C
相対湿度	80%以下(結露しないこと)
雰囲気	腐食性ガス、塵埃を含ませないこと
外形寸法	外形寸法図を参照
固定金具	オプション

■外形寸法図(PE/PHシリーズ共通)

※単位:mm

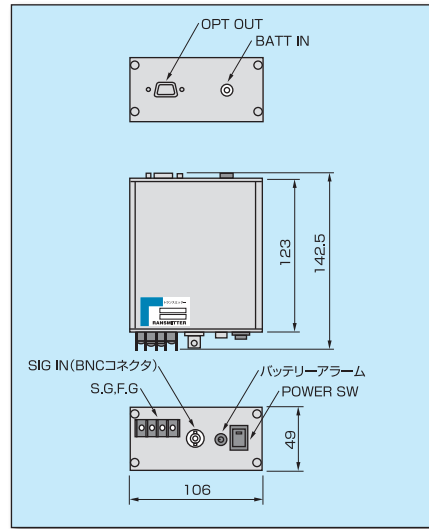
●PE-18T□(送信部)

●PH-18T□(送信部)

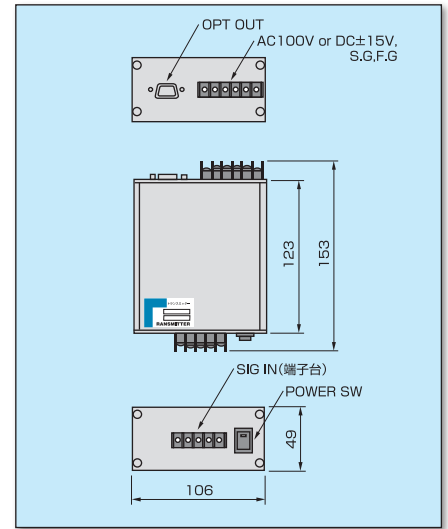


●PE-18TB(送信部)

●PH-18TB(送信部)

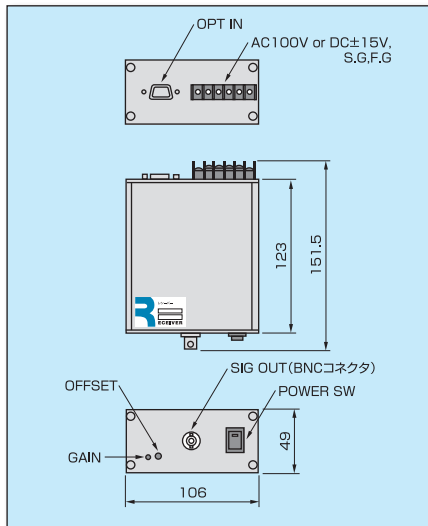


●PE-21T□(送信部)



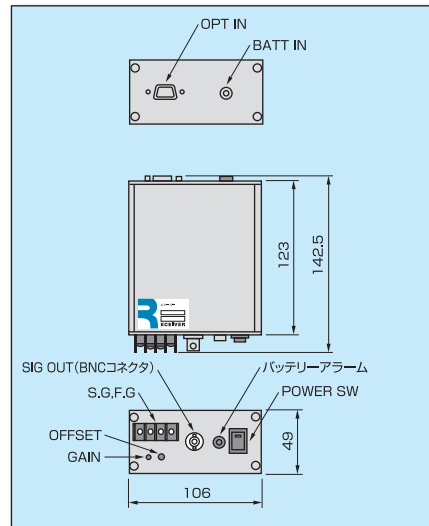
●PE-18R□(受信部)

●PH-18R□(受信部)

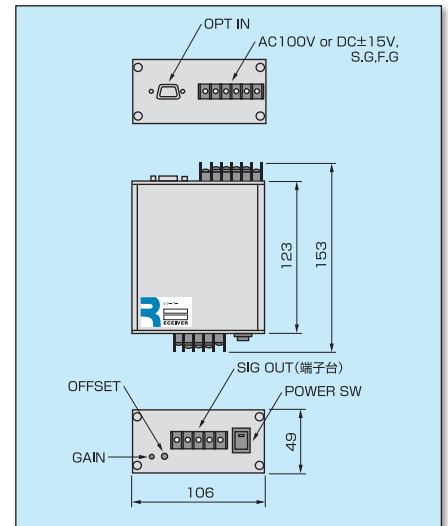


●PE-18RB(受信部)

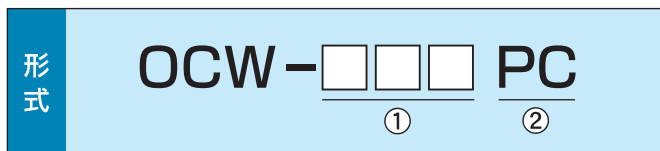
●PH-18RB(受信部)



●PE-21R□(受信部)



■専用光ケーブル(PE/PHシリーズ共通)



- ① ケーブル長 : 102→1m 253→25m 303→30m
 ② ケーブル仕様 : PC→APF(オールプラスチックファイバ)
 ケーブル径:φ5.0mm

※FC型、SC型コネクタについては、別途お問い合わせ下さい。

